



KUUKAUSIKATSAUS

Heinäkuussa sijoittajien riskinottohalu alkoi taas kasvaa. Osakkeiden ja hyödykkeiden hinta nousi, ja Yhdysvaltain dollari heikentyi. Vaarojen väistyessä vähitellen taka-alalle strategia lisäsi positiivista riskialttiita instrumentteissa. Niinpä tuotto kuun lopussa oli kohtuullisen hyvä strategian hyötyessä globaalista riskialttiita markkinoita suosivasta trendistä.

Suurimmat muutokset positioissa tapahtuivat valuuttamarkkinoilla ja hyödykkeissä. Lyhyet europositiot suljettiin, kun euron arvo kääntyi nousuun. Riskinottohalu markkinoilla kasvoi yleisesti. Yksi sitä lisäävä tekijä oli Eurooppalaisten pankkien riskinsietotestin tulosten julkaisu. Yritysten vahvat tuottoennusteet tukivat myös euron arvoa. Kuun loppuun mennessä strategia oli rakentanut lyhyen position dollarissa ja pitkän position hyödykkeissä. Erityisesti maataloustuotteiden hintakehitys oli vahva, ja strategia kasvatti pitkiä positioita. Soijapapujen, soijaöljyn, sokerin, vehnän ja maissin hinta nousi rajusti heinäkuussa, ja positiivinen hintatrendi näyttää jatkuvan. Myös osakesijoituksia lisättiin, ja ainoastaan velkakirjapositiot säilyivät suurin piirtein ennallaan.

Velkakirjat tuottivat heinäkuussa parhaiten, sillä pitkät positiot hyötyivät korkotason laskusta. Velkakirjojen ja riskialttiiden sijoitusten hinnat seuraavat nyt toisiaan, ja inflaation vaaraa ei ole näköpiirissä. Tilanne on kiinnostava, sillä myös hyödykkeiden hinta on nousussa. Saksan valtionobligatioiden korko on kosketellut kaikkien aikojen alinta tasoaan, ja pitkät korot Yhdysvalloissa ovat myös ennätyksellisen alhaalla. Velkakirjamarkkinat eivät osoita huolen merkkejä inflaatiosta, mutta ne ovat toisaalta joutuneet sopeutumaan massiiviseen valtionvelkakirjojen antiin viimeisten vuosineljännesten aikana.

STRATEGIAKUVAUS

Estlander & Partners Global XL:n strategia perustuu hintatrendien ja -liikkeiden hyödyntämiseen, hyvin hajautetun sijoitussalkun kautta. Sijoittaminen tapahtuu maailmanlaajuisesti kaikkiin omaisuusluokkiin ja sijoituskohteina ovat valuutat, osakkeet, korot sekä pörssinoteeratut hyödykkeet, kuten erilaiset raaka-aineet. Olemme aktiivisia 125 markkinalla maailmanlaajuisesti. Tämä laaja hajautus antaa ainutlaatuisen mahdollisuuden löytää sijoitusstrategiallemme ja asiakkaillemme erittäin hyviä tuloksetekomahdollisuuksia.

Sijoitusohjelma Estlander & Partners Global XL perustettiin vuonna 1991, joten sillä on jo 19 vuoden tuottohistoria.

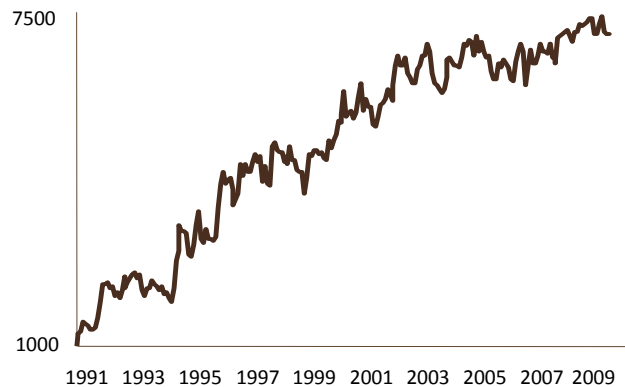
ESTLANDER & PARTNERS Oy:stä

Estlander & Partners Oy on vuonna 1991 perustettu suomalainen varainhoitoyritys, jonka tavoitteena on saavuttaa sijoituksille positiivista tuottoa kaikissa markkinatilanteissa; sekä nousevilla että laskevalla markkinoilla. Missiomme on kehittää, toteuttaa ja markkinoida laajasti hajautettuja, johdonmukaisesti hoidettuja sijoitusstrategioita sekä institutionaalisille että yksityisille asiakkaille. Estlander & Partners Oy hoitaa kahta päästrategiaa; molempien strategioiden tuottohistoria ulottuu vuoteen 1991. Yrityskulttuurissamme jatkuva tuotekehitys sekä tehokas riskienhallinta ovat avainasemassa.

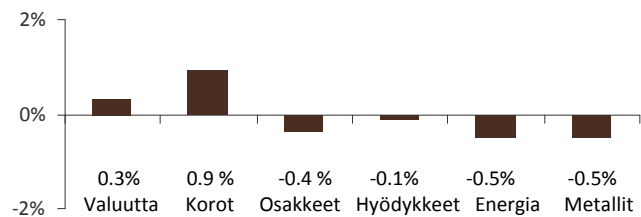
Tänä päivänä Estlander & Partners Oy:llä on hallinnoitavia varoja noin 375 miljoonaa EUR (5/2010), ja se työllistää noin 25 henkilöä Helsingissä, Vaasassa, Münchenissä ja Zugissa. Estlander & Partners Oy:n toimintaa valvoo Suomessa Finanssivalvonta ja se on National Futures Association jäsen Yhdysvalloissa.

* Ohjelman avainluvut

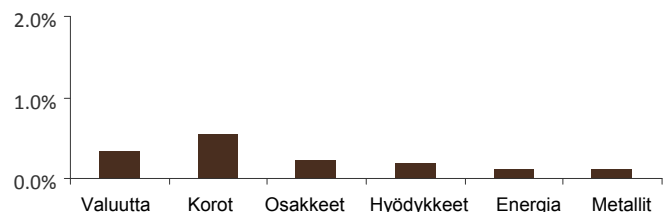
TUOTTOKÄYRÄ



TUOTTOATTRIBUUTIO %



RISKIANALYYSI (Kesk. VaR%)



AVAINLUVUT*

Alusta lähtien	647%	Tuotto viimeiset 12 kk	-7.4%
Vuosittainen tuotto	11.2%	Keskiahajonta, viimeiset 12 kk	17.5%
Sharpen mittari	0.34	Margin/Equity -luku	11.2%
Sortino	0.51	Keskimääräinen Margin /Equity -luku	18.4%
% positiiviset kk	53%	Ohjelman hallinnoitavat varat (M€)	49
% negatiiviset kk	47%		

Ohjelman korrelaatiot

MSCI World Equity Index	-0.04
Global Bond Index	0.19
CSFB Hedge Fund Index	0.25

RAHASTON TUOTTO - HEINÄKUU

	MTD	YTD	KURSSI
A-osuudet	-0.23 %	-10.53 %	1061.80
B-osuudet	-0.19 %	-10.31 %	1081.17
C-osuudet	-0.15 %	-10.08 %	1101.50

Hallinnoitavat varat 13.11 M€

Kuukausituotot rahaston aloituspäivästä lähtien:

A-OSUDET													Estimaatti
	Tammi	Helmi	Maalis	Huhti	Touko	Kesä	Heinä	Elo	Syys	Loka	Marras	Joulu	Vuosituotto
2010	-9.50 %	0.26 %	7.21 %	4.83 %	-10.55 %	-1.69 %	-0.23 %						-10.53 %
2009	1.42 %	1.39 %	-5.22 %	-2.87 %	7.03 %	-0.65 %	5.81 %	-2.60 %	1.30 %	1.96 %	2.58 %	-1.34 %	8.44 %
2008	4.93 %	9.51 %	-5.24 %	-0.22 %	-1.14 %	6.63 %	-8.04 %	-0.74 %	-2.26 %	16.94 %	1.13 %	-0.28 %	20.51 %
2007	-2.50 %	-6.87 %	-2.81 %	12.96 %	6.21 %	4.74 %	-5.27 %	-18.98 %	13.55 %	9.69 %	-8.25 %	-0.47 %	-3.20 %
2006			-3.39 %	1.40 %	-10.66 %	-5.75 %	1.32 %	9.75 %	0.77 %	-2.24 %	6.66 %	-2.66 %	-6.18 %

B-OSUDET													Estimaatti
	Tammi	Helmi	Maalis	Huhti	Touko	Kesä	Heinä	Elo	Syys	Loka	Marras	Joulu	Vuosituotto
2010	-9.47 %	0.30 %	7.26 %	4.82 %	-10.51 %	-1.65 %	-0.19 %						-10.31 %
2009	1.44 %	1.42 %	-5.18 %	-2.83 %	7.08 %	-0.61 %	5.81 %	-2.56 %	1.35 %	1.94 %	2.61 %	-1.30 %	8.84 %
2008	4.98 %	9.48 %	-5.20 %	-0.18 %	-1.10 %	6.68 %	-8.00 %	-0.70 %	-2.22 %	16.91 %	1.20 %	-0.23 %	20.99 %
2007	-2.46 %	-6.83 %	-2.77 %	13.01 %	6.25 %	4.65 %	-5.22 %	-18.95 %	13.60 %	9.74 %	-8.22 %	-0.43 %	-2.82 %
2006			-3.37 %	1.44 %	-10.62 %	-5.71 %	1.36 %	9.80 %	0.81 %	-2.20 %	6.70 %	-2.62 %	-5.80 %

C-OSUDET													Estimaatti
	Tammi	Helmi	Maalis	Huhti	Touko	Kesä	Heinä	Elo	Syys	Loka	Marras	Joulu	Vuosituotto
2010	-9.43 %	0.34 %	7.31 %	4.83 %	-10.47 %	-1.61 %	-0.15 %						-10.08 %
2009	1.47 %	1.45 %	-5.14 %	-2.79 %	7.12 %	-0.56 %	5.81 %	-2.52 %	1.39 %	2.03 %	2.67 %	-1.26 %	9.37 %
2008	5.02 %	9.45 %	-5.16 %	-0.14 %	-1.06 %	6.72 %	-7.96 %	-0.66 %	-2.17 %	16.78 %	1.30 %	-0.19 %	21.40 %
2007	-2.41 %	-6.80 %	-2.73 %	13.06 %	6.18 %	4.67 %	-5.18 %	-18.91 %	13.64 %	9.79 %	-8.18 %	-0.39 %	-2.45 %
2006			-3.35 %	1.48 %	-10.57 %	-5.67 %	1.42 %	9.85 %	0.85 %	-2.16 %	6.75 %	-2.58 %	-5.42 %

RAHASTON TIEDOT

Omaisuu denhoitaja	Estlander & Partners	Palkkiot ja vähimmäismerkintä			
Salkunhoitajat	Martin Estlander & tiimi		A-osuudet	B-osuudet	C-osuudet
Varainhoidon tavoitteet		Vähimmäismerkintä	1 000	100 000	500 000
1. Tavoiteltu tuotto	15%	Merkintäpalkkio	3%	2%	1%
2. Tavoiteltu riskitaso	22%	Lunastuspalkkio	1%	1%	0%
3. Keskimääräinen korrelaatio osakemarkkinoihin	-0.04	Hallinnointipalkkio	3%	2.5%	2%
Valutta	EUR	Tuottosidonnainen palkkio*	20%	20%	20%

*Tuottosidonnainen palkkio lasketaan niin sanotulla High Watermark -periaatteella

YHTEYSTIEDOT

<p>Pohjoisesplanadi 25 B 2krs. FIN-00100 Helsinki Puh. +358 (0)20 7613 300 Fax +358 (0)20 7613 329</p>	<p>Alatori 1 A FIN-65100 Vaasa Puh. + 358 (0)20 7613 300 Fax. + 358 (0)20 7613 345</p>	<p>E-mail: globalxl@estlanderpartners.fi Internetosoite: www.estlanderpartners.fi</p>
---	---	---

Tämä dokumentti ei ole kehoitus sijoittaa mihinkään Estlander & Partners Oy:n hallinnoimaan tuotteeseen. Tämä ei myöskään ole tarjous tuotteen myymisestä. Mahdollisten sijoittajien on huomioitava, että sijoituksen arvo voi markkinatilanteesta riippuen joko nousta tai laskea, eli sijoittaja ei välttämättä saa takaisin alkuperäistä sijoitustaan. Historiallinen tuotto ei ole tae tulevasta tuotosta. Dokumentti on tehty ainoastaan informaatiotarkoitukseen. Vaikka raportin tekemisessä on noudatettu huolellisuutta ja pyritty varmistamaan lukujen ja käytetyn datan oikeellisuudesta, emme vastaa siinä mahdollisesti olevista virheistä tai puutteista.