



KUUKAUSIKATSAUS

Toukokuu oli strategialle hankala kuukausi. Globaalien markkinoiden suunta vaihtui useimmilla sektoreilla, ja viimeisen kahden kuukauden tuottoa annettiin nyt takaisin. Strategia toimi hyvin maaliskuis- ja huhtikuussa, kun hyödykkeet, osakkeet ja korkean korkotason maiden valuutat vahvistuivat. Huhtikuun lopussa ja toukokuun alussa trendi kääntyi, kun riskinottohalu pieni markkinoilla kautta linjan. Riskialttiiden sijoitusten arvo romahti sijoittajien siirtäessä varojaan velkakirjoihin osakemarkkinoilta. Osakkeiden ja hyödykkeiden hinta putosi, korkotaso laski ja Yhdysvaltain dollari vahvistui.

Sijoitukset velkakirjoihin tuottivat parhaiten, kun euroalueen lisääntyvät jännitteet vetivät korkotason lähelle viime vuoden alun tasoa. Markkinoiden jatkuvan hermostuneisuuden lisäksi korkotason laskulle ovat antaneet vauhtia viimeiset talouden tunnusluvut, jotka eivät ole olleet erityisen rohkaisevia.

Positiivinen tuotto velkakirjapuolella ei kuitenkaan riittänyt kumoamaan tappioita muilla sektoreilla, joilla trendien käännös oli jyrkkä. Pitkät positiot hyödykkeissä – metalleissa, energiasektorilla, ja maataloussektorilla – sekä myös osakkeissa johtivat tappioihin. Samoin lyhyet positiot Yhdysvaltain dollareissa menestyivät huonosti. Strategian riskitasoa on nyt laskettu – kuten aina tehdään trendien kääntyessä – ja mallit ovat nyt valmiita reagoimaan uusiin hinnannuutoksiin suuntaan taikka toiseen. Jos riskialttiiden instrumenttien hinnat jatkavat laskuaan, strategia tulee käyttämään tilaisuuden hyväkseen ja auttaa näin perinteisen sijoitussalkun hajautuksessa.

STRATEGIAKUVAUS

Estlander & Partners Global XL:n strategia perustuu hintatrendien ja -liikkeiden hyödyntämiseen, hyvin hajautetun sijoitussalkun kautta. Sijoittaminen tapahtuu maailmanlaajuisesti kaikkiin omaisuusluokkiin ja sijoituskohteina ovat valuutat, osakkeet, korot sekä pörssinoteeratut hyödykkeet, kuten erilaiset raaka-aineet. Olemme aktiivisia 125 markkinalla maailmanlaajuisesti. Tämä laaja hajautus antaa ainutlaatuisen mahdollisuuden löytää sijoitusstrategiallemme ja asiakkaillemme erittäin hyviä tuloksentelemahdollisuuksia.

Sijoitusohjelma Estlander & Partners Global XL perustettiin vuonna 1991, joten sillä on jo 19 vuoden tuottohistoria.

ESTLANDER & PARTNERS Oy:stä

Estlander & Partners Oy on vuonna 1991 perustettu suomalainen varainhoitoyritys, jonka tavoitteena on saavuttaa sijoituksille positiivista tuottoa kaikissa markkinatilanteissa; sekä nousevilla että laskevalla markkinoilla. Missiomme on kehittää, toteuttaa ja markkinoida laajasti hajautettuja, johdonmukaisesti hoidettuja sijoitusstrategioita sekä institutionaalisille että yksityisille asiakkaille. Estlander & Partners Oy hoitaa kahta päästrategiaa; molempien strategioiden tuottohistoria ulottuu vuoteen 1991. Yrityskulttuurissamme jatkuva tuotekehitys sekä tehokas riskienhallinta ovat avainasemassa.

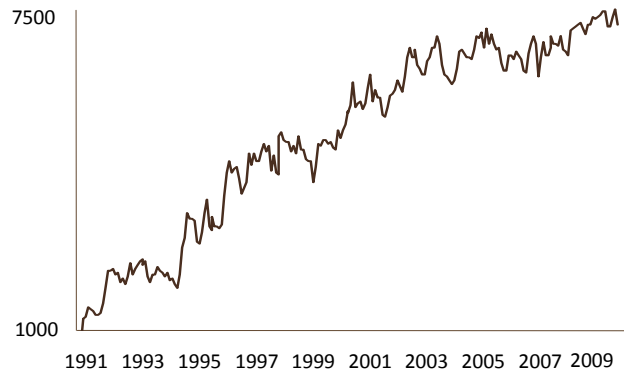
Tänä päivänä Estlander & Partners Oy:llä on hallinnoitavia varoja noin 375 miljoonaa EUR (5/2010), ja se työllistää noin 25 henkilöä Helsingissä, Vaasassa, Münchenissä ja Zugissa. Estlander & Partners Oy:n toimintaa valvoo Suomessa Finanssivalvonta ja se on NFA:n jäsen Yhdysvalloissa.

* ent. Estlander & Rönnlund Global XL; sääntömuutoksen vahvistaminen vireillä Finanssivalvonnassa.

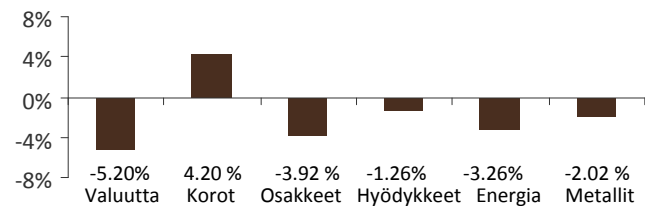
** Ohjelman avainluvut

Kuukausiraportti

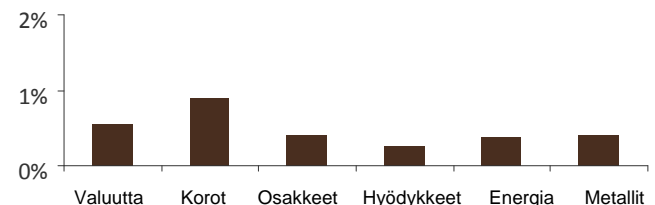
TUOTTOKÄYRÄ



TUOTTOATTRIBUUTIO %



RISKIANALYYSI (Kesk. VaR%)



AVAINLUVUT**

Alusta lähtien	658%	Tuotto viimeiset 12 kk	-1.6%
Vuosittainen tuotto	11.4%	Keskiahjonta, viimeiset 12 kk	18.5%
Sharpen mittari	0.34	Margin/Equity -luku	22.8%
Sortino	0.52	Keskimääräinen Margin /Equity -luku	18.4%
% positiiviset kk	53%	Ohjelman hallinnoitavat varat (M€)	53
% negatiiviset kk	47%		

Ohjelman korrelaatiot

MSCI World Equity Index	-0.04
Global Bond Index	0.19
CSFB Hedge Fund Index	0.25

RAHASTON TUOTTO - TOUKOKUU

	MTD	YTD	KURSSI
A-osuudet	-10.55 %	-8.78 %	1082.52
B-osuudet	-10.51 %	-8.64 %	1101.36
C-osuudet	-10.47 %	-8.48 %	1121.15

Hallinnoitavat varat 11.60 M€

Kuukausituotot rahaston aloituspäivästä lähtien:

A-OSUUDET													Estimaatti
	Tammi	Helmi	Maalis	Huhti	Touko	Kesä	Heinä	Elo	Syys	Loka	Marras	Joulu	Vuosituotto
2010	-9.50 %	0.26 %	7.21 %	4.83 %	-10.55 %								-8.78 %
2009	1.42 %	1.39 %	-5.22 %	-2.87 %	7.03 %	-0.65 %	5.81 %	-2.60 %	1.30 %	1.96 %	2.58 %	-1.34 %	8.44 %
2008	4.93 %	9.51 %	-5.24 %	-0.22 %	-1.14 %	6.63 %	-8.04 %	-0.74 %	-2.26 %	16.94 %	1.13 %	-0.28 %	20.51 %
2007	-2.50 %	-6.87 %	-2.81 %	12.96 %	6.21 %	4.74 %	-5.27 %	-18.98 %	13.55 %	9.69 %	-8.25 %	-0.47 %	-3.20 %
2006			-3.39 %	1.40 %	-10.66 %	-5.75 %	1.32 %	9.75 %	0.77 %	-2.24 %	6.66 %	-2.66 %	-6.18 %

B-OSUUDET													Estimaatti
	Tammi	Helmi	Maalis	Huhti	Touko	Kesä	Heinä	Elo	Syys	Loka	Marras	Joulu	Vuosituotto
2010	-9.47 %	0.30 %	7.26 %	4.82 %	-10.51 %								-8.64 %
2009	1.44 %	1.42 %	-5.18 %	-2.83 %	7.08 %	-0.61 %	5.81 %	-2.56 %	1.35 %	1.94 %	2.61 %	-1.30 %	8.84 %
2008	4.98 %	9.48 %	-5.20 %	-0.18 %	-1.10 %	6.68 %	-8.00 %	-0.70 %	-2.22 %	16.91 %	1.20 %	-0.23 %	20.99 %
2007	-2.46 %	-6.83 %	-2.77 %	13.01 %	6.25 %	4.65 %	-5.22 %	-18.95 %	13.60 %	9.74 %	-8.22 %	-0.43 %	-2.82 %
2006			-3.37 %	1.44 %	-10.62 %	-5.71 %	1.36 %	9.80 %	0.81 %	-2.20 %	6.70 %	-2.62 %	-5.80 %

C-OSUUDET													Estimaatti
	Tammi	Helmi	Maalis	Huhti	Touko	Kesä	Heinä	Elo	Syys	Loka	Marras	Joulu	Vuosituotto
2010	-9.43 %	0.34 %	7.31 %	4.83 %	-10.47 %								-8.48 %
2009	1.47 %	1.45 %	-5.14 %	-2.79 %	7.12 %	-0.56 %	5.81 %	-2.52 %	1.39 %	2.03 %	2.67 %	-1.26 %	9.37 %
2008	5.02 %	9.45 %	-5.16 %	-0.14 %	-1.06 %	6.72 %	-7.96 %	-0.66 %	-2.17 %	16.78 %	1.30 %	-0.19 %	21.40 %
2007	-2.41 %	-6.80 %	-2.73 %	13.06 %	6.18 %	4.67 %	-5.18 %	-18.91 %	13.64 %	9.79 %	-8.18 %	-0.39 %	-2.45 %
2006			-3.35 %	1.48 %	-10.57 %	-5.67 %	1.42 %	9.85 %	0.85 %	-2.16 %	6.75 %	-2.58 %	-5.42 %

RAHASTON TIEDOT

Omaisuußenhoitaja	Estlander & Partners	Palkkiot ja vähimmäismerkintä			
Salkunhoitajat	Martin Estlander & tiimi		A-osuudet	B-osuudet	C-osuudet
Varainhoidon tavoitteet		Vähimmäismerkintä	1 000	100 000	500 000
1. Tavoiteltu tuotto	15%	Merkintäpalkkio	3%	2%	1%
2. Tavoiteltu riskitaso	22%	Lunastuspalkkio	1%	1%	0%
3. Keskimääräinen korrelaatio osakemarkkinoihin	-0.04	Hallinnointipalkkio	3%	2.5%	2%
Valuutta	EUR	Tuottosidonnainen palkkio*	20%	20%	20%

*Tuottosidonnainen palkkio lasketaan niin sanotulla High Watermark -periaatteella

YHTEYSTIEDOT

Pohjoisesplanadi 25 B 2krs. FIN-00100 Helsinki Puh. +358 (0)20 7613 300 Fax +358 (0)20 7613 329	Alatori 1 A FIN-65100 Vaasa Puh. + 358 (0)20 7613 300 Fax. + 358 (0)20 7613 345	E-mail: globalxl@estlanderpartners.fi Internetosoite: www.estlanderpartners.fi
---	---	--

Tämä dokumentti ei ole kehoitus sijoittaa mihinkään Estlander & Partners Oy:n hallinnoimaan tuotteeseen. Tämä ei myöskään ole tarjous tuotteen myymisestä. Mahdollisten sijoittajien on huomioitava, että sijoituksen arvo voi markkinatilanteesta riippuen joko nousta tai laskea, eli sijoittaja ei välttämättä saa takaisin alkuperäistä sijoitustaan. Historiallinen tuotto ei ole tae tulevasta tuotosta. Dokumentti on tehty ainoastaan informaatiotarkoitukseen. Vaikka raportin tekemisessä on noudatettu huolellisuutta ja pyritty varmistamaan lukujen ja käytetyn datan oikeellisuudesta, emme vastaa siinä mahdollisesti olevista virheistä tai puutteista.